

IUT Lyon 1 plus qu'un diplôme



IUT Lyon 1

l'excellence technologique

1 ÉTUDIANT = 1 DIPLÔME = 1 EMPLOI



BUT GB GÉNIE BIOLOGIQUE

Ce diplôme forme des techniciens supérieurs et assistants-ingénieurs dans des domaines variés de la biologie comme Analyses médicales, Agronomie, Agro-alimentaire, Alimentation durable, Biotechnologies, Diététique et Nutrition, Expérimentations de laboratoire et de terrain...

J'ai

J'ai un bac général à dominante scientifique ou un bac technologique (principalement STL, STAV). L'envie de travailler dans le domaine du Génie Biologique dans des entreprises ou des laboratoires publics et privés pour la recherche et le développement de nouvelles technologies, la production (matières premières agricoles, aliments, biomolécules), le contrôle et la qualité, ou encore l'envie d'exercer dans le domaine de l'alimentation-santé.

Je recherche

Une formation scientifique concrète et professionnalisante ; des connaissances et compétences solides en analyses et expérimentation dans le respect de la démarche scientifique ; des spécialisations variées dans des secteurs d'activités dynamiques et à la pointe des technologies.

Je souhaite

Une pédagogie de qualité et de proximité, sur-mesure et en petits groupes ; construire mon réseau professionnel grâce aux stages et à l'alternance ; développer mon autonomie au travers de projets étudiants et d'activités associatives.



CONTACTS

**GB Bourg
Parcours SAB :**
Rue Henri de Boissieu
01000 Bourg-en-Bresse

Cheffe de département
Sophie ORENGA

Secrétariat, scolarité
04 74 45 52 52
iutbourg.gb@univ-lyon1.fr
iut.univ-lyon1.fr/gbbourg

**GB Doua
Parcours Agronomie, BMB
et diététique et nutrition :**
72-74 boulevard Niels Bohr
69622 Villeurbanne cedex

Chef de département
Sébastien DEVILLARD
04 72 69 20 52
iutdoua.gb@univ-lyon1.fr
iut.univ-lyon1.fr/gbdoua

GROUPE DE
~26
ÉTUDIANTS

DE NOMBREUX
**TRAVAUX
EN ÉQUIPE**

**PÉDAGOGIE
ACTIVE**
DE MISE EN SITUATION
PROFESSIONNELLE

120
ÉTUDIANTS
À VILLEURBANNE
(45 BMB, 45 AGRONOMIE, 30 DN)

80
À BOURG
(SAB)

STAGES
TOUT AU LONG DU CURSUS,
ALTERNANCE
POSSIBLE EN 3^{ÈME} ANNÉE



“ Parole de diplômés



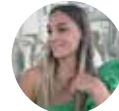
**Vicky (Puillaud)
Valencin**
Responsable d'exploitation

Mes 3 années passées sur le site de Bourg en Bresse m'ont permis de devenir responsable d'exploitation d'abattoir. À la fin de mon Apprentissage (groupe Bigard), j'ai choisi de voyager 8 mois en Nouvelle Zélande. À mon retour, j'ai immédiatement trouvé du travail au sein du même groupe, à Bonneville. 5 ans plus tard, j'ai eu l'opportunité de prendre la direction de l'abattoir de St Romain de Popey. La formation est très complète autant dans les domaines spécifiques à la biologie (que dans les matières transverses comme le management ou la gestion.



Emeline De Franca
Élève Ingénieure à AgroParisTech
(alternance au sein de Capinov
laboratoire)

J'ai passé mon bac S en 2013 et suis entrée en DUT Génie Bio option IAB en 2018. En cinq ans, je m'étais déjà réorientée trois fois dans des études loin des sciences... ce DUT était pour moi un défi ! Heureusement, j'ai pu bénéficier à l'IUT Lyon 1 d'une équipe de professeurs très à l'écoute pour m'accompagner au mieux. Grâce aux enseignements complets et à une équipe plus qu'attentive, j'ai appris bien plus que la science des aliments. Acceptée en école d'ingénieur à l'issue de mon DUT, j'utilise chaque jour de précieux outils de travail donnés par ce diplôme. et je ne compte plus me réorienter !



Lucie Jobin

J'ai obtenu mon bac S option mathématiques avec mention en juin 2020. Le DUT est une formation où les professeurs sont à l'écoute et font en sorte de nous aider. Le travail personnel est important mais nous avons des aides et des clés pour réussir (entraide entre élèves, soutien, professeurs réactifs aux mails ...). La réalisation de stages permet de mettre en application les connaissances mais également d'en apprendre davantage. C'est aussi l'opportunité de se créer un réseau professionnel. J'ai apprécié mes années à l'IUT Lyon 1 et je le recommande.

Débouchés

INSERTION À BAC+3

Technicien/assistant-ingénieur :

- En laboratoire d'analyses médicales
- En laboratoire de contrôle
- En centre technique
- En structure de production et/ou de conseil
- En service qualité et/ou d'audit
- En structure d'expérimentation et service R&D
- En restauration collective, milieu hospitalier/libéral dans le domaine de l'Alimentation-santé

POURSUITES D'ÉTUDES

- masters
- Écoles d'ingénieurs et vétérinaires

LES + DE LA FORMATION

- Plus de 100 entreprises partenaires
- Des projets en lien avec des entreprises
- Des visites d'entreprises et de laboratoires
- LV2 optionnelle (italien, allemand, espagnol)
- Sports et pratiques artistiques
- Des départs à l'étranger en stage ou semestre (Europe... mais aussi Canada, Mexique, Thaïlande...)
- Des événements uniques
- Des concours
- Des plateformes technologiques de haut niveau

Programme

PARCOURS

3 parcours sur Villeurbanne :

- Agronomie
- Biologie Médicale et Biotechnologie (BMB)
- Diététique et Nutrition (DN)

1 parcours sur Bourg en Bresse :

- Sciences de l'Aliment et Biotechnologie (SAB)

2 Compétences communes (Analyser, Expérimenter) et 3 compétences spécifiques/parcours :

- Agronomie : Produire en agriculture, Conseiller le secteur agricole, Expérimenter en agronomie
- BMB : Étudier de la cellule à l'organisme, Maîtriser biologie médicale et biotechnologies
- DN : Soigner (diététique thérapeutique) Nourrir (alimentation, restauration collective) Éduquer (prévention, éduc. nutritionnelle)
- SAB : Animer le système qualité (QHSE), Produire des aliments et des biomolécules, Innover

Venez nous rencontrer et visiter nos locaux !

IUT.UNIV-LYON1.FR

SITE **BOURG-EN-BRESSE**

71 rue Peter Fink
01000 Bourg-en-Bresse
Bus 8 : arrêt ALIMENTEC
Contact : 04 74 45 50 50

SITE **VILLEURBANNE DOUA**

1 rue de la Technologie
69100 Villeurbanne
Tram T1 : arrêt Feyssine-IUT
Contact : 04 72 69 20 13

SITE **VILLEURBANNE GRATTE-CIEL**

17 rue de France
69100 Villeurbanne
Métro ligne A : arrêt Flachet
Contact : 04 72 65 53 53

OPÉRATIONS PORTES OUVERTES 2023 & JOURNÉES DE L'ENSEIGNEMENT SUPÉRIEUR

IUT.UNIV-LYON1.FR/PORTESOUVERTES

MERCREDI 25 JANVIER 2023 DE 13H30 À 17H30

SAMEDI 28 JANVIER 2023 DE 9H00 À 15H00

SPÉCIALITÉS PRÉSENTÉES

GÉNIE BIOLOGIQUE (GB)
GESTION DES ENTREPRISES ET
DES ADMINISTRATIONS (GEA)
INFORMATIQUE (INFO)
MÉTIER DE LA TRANSITION
ET DE L'EFFICACITÉ ÉNERGÉTIQUES (MT2E)

MERCREDI 25 JANVIER 2023 DE 9H00 À 17H00

JEUDI 26 JANVIER 2023 DE 9H00 À 17H00

SAMEDI 4 MARS 2023 DE 9H00 À 12H00

SPÉCIALITÉS PRÉSENTÉES

CHIMIE
GÉNIE BIOLOGIQUE (GB)
GÉNIE CHIMIQUE - GÉNIE DES PROCÉDÉS (GC-GP)
GÉNIE CIVIL - CONSTRUCTION DURABLE (GCCD)
GESTION DES ENTREPRISES ET DES
ADMINISTRATIONS (GEA)
INFORMATIQUE (INFO)

MERCREDI 25 JANVIER 2023 DE 9H00 À 17H00

JEUDI 26 JANVIER 2023 DE 9H00 À 17H00

SAMEDI 4 MARS 2023 DE 9H00 À 12H00

SPÉCIALITÉS PRÉSENTÉES

GÉNIE ÉLECTRIQUE ET INFORMATIQUE
INDUSTRIELLE (GEII)
GÉNIE INDUSTRIEL ET MAINTENANCE (GIM)
GÉNIE MÉCANIQUE ET PRODUCTIQUE (GMP)
TECHNIQUES DE COMMERCIALISATION (TC)
TECHNIQUES DE COMMERCIALISATION
ORIENTATION SYSTÈMES INDUSTRIELS (TC-SI)



IUT Lyon 1

l'excellence technologique